

# Управляющие и сигнальные модули USS

1M

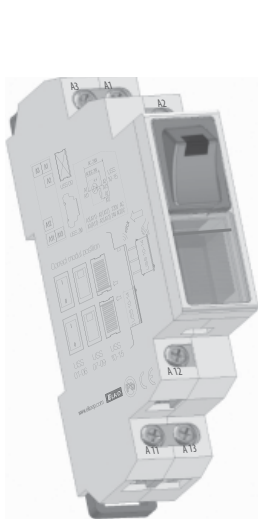


- предназначены для коммутации, управления и сигнализации вспомогательных и силовых цепей
- инновационная модернизация предшествующих управляющих и сигнальных модулей OS
- USS - аббревиатура с чешского языка "Собери сам" = на базовый модуль можно "нащёлкать" разные типы выключателей и сигнальных элементов
- компоненты поставляются самостоятельно, отдельные конфигурации реализуются пользователем
- 15 типов элементов: выключатели, переключатели, кнопки, просвечивающиеся выключатели, разноцветные сигнальные лампы, включая мигающие
- компоненты являются заменяемыми и в будущем (напр. изменение цели использования) в один модуль можно включить до 2 шт. переключателей = экономия места в распределительном щите
- в исполнении 1-МОДУЛЬ, крепление на DIN рейку
- диапазон рабочих температур -20...+55 °C
- хомутные клеммы, шуруп М 3 с комбинированной головкой, позиция 1

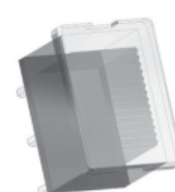
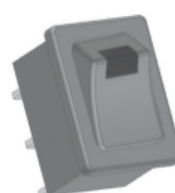
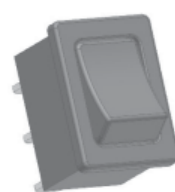
## Компоненты

ОБОЗНАЧЕНИЕ ПОДКЛЮЧЕНИЯ	MODUL	НОМИНАЛЬНЫЙ ТОК/НАПРЯЖЕНИЕ (для ПЕРЕКЛЮЧАТЕЛЕЙ) НАПРЯЖЕНИЕ ПИТАНИЯ (для сигнальных ламп)	ОПИСАНИЕ
USS-ZM			Базовый модуль (корпус с клеммами и контактами)
USS-00			Заглушка
USS-01		10 A / 250 V	Выключатель
USS-02		10 A / 250 V	Переключатель
USS-03		10 A / 250 V	Переключатель со средним положением
USS-04		10 A / 250 V	Выключатель + кнопка со средним положением
USS-05		10 A / 250 V	Переключающая кнопка со средним положением
USS-06/S		10 A / 250 V	Кнопка замыкающая
USS-06/R		10 A / 250 V	Кнопка размыкающая
USS-07		10 A / 250 V	Выключатель с лампочкой тлеющего разряда (красной)
USS-08		10 A / 250 V	Выключатель с лампочкой тлеющего разряда (зелёной)
USS-09		10 A / 250 V	Выключатель с лампочкой тлеющего разряда (жёлтой)
USS-10		A1-A2, AC 230 V A1-A3, AC/DC 24 V	Сигнальный светодиод (красный)
USS-11		A1-A2, AC 230 V A1-A3, AC/DC 24 V	Сигнальный светодиод (зеленый)
USS-12		A1-A2, AC 230 V A1-A3, AC/DC 24 V	Сигнальный светодиод (желтый)
USS-13		A1-A2, AC 230 V A1-A3, AC/DC 24 V	Сигнальный светодиод (белый)
USS-14		A1-A2, AC 230 V A1-A3, AC/DC 24 V	Сигнальный мигающий светодиод (красный)
USS-15		A1-A2, AC 230 V A1-A3, AC/DC 24 V	Сигнальный светодиод (синий)

## Соберите свой собственный USS - простое и рациональное решение!



Выключающие компоненты (01-09) производит известная французская фирма APEM. Качество выключателей гарантировано многолетним опытом в этой области (от 1952 года) и международными сертификатами VDE и UL. Уникальный выключающий механизм гарантирует длительную работоспособность при постоянных параметрах.



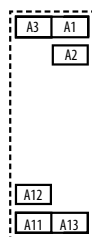
**ВКЛЮЧАТЕЛИ, ПЕРЕКЛЮЧАТЕЛИ, КНОПКИ..** Имеют низкий подъём и большую площадь грифа. Своим исполнением и переключающим механизмом соответствуют высоким требованиям к количеству включений и качеству контактов. Компонент: 01-06

**ВКЛЮЧАТЕЛИ С ЛАМПОЧКОЙ ТЛЕЮЩЕГО РАЗРЯДА** объединяют в одном компоненте выключатель и сигналку. Сигнализация осуществляется лампой тлеющего разряда с дополнит. сопротивлением в тумблере выключателя. Её можно подключить для постоянной индикации или для прерываемой контактом выключателя. Цвета: красный, зелёный, жёлтый, синий. Напряжение питания сигналки: AC 250 V. Компонент: 07-09

**СИГНАЛКА** постоянно светящаяся и мигающая сигналка. Интенсивное свечение обеспечивает SMD светодиод, который равномерно окрашивает своим цветом всю площадь сигналки. Питание сигналки может быть как из источника AC 230 V, так и AC/DC 24 V с минимальной мощностью. Красная сигналка поставляется и в мигающем исполнении. Цвета: красный, зелёный, жёлтый, белый. Напряжение питания сигналки: AC 230 V и AC/DC 24 V. Компонент: 10-15

**ЗАГЛУШКА** предназначена для закрытия незанятой компонентом позиции на передней панели модуля USS. Цвета: серый, RAL7035 (как корпус). Компонент: 00

## Подключение клемм



## Лазерная насечка

Переключатели и кнопки можно обозначит лазерной насечкой при покупке мин. 50 шт. изделий USS

Макс. кол-во знаков:



## Размеры

см. стр. 157-159